

Anhang 2 – Erschliessungsnetz

Instandhaltung des Erschliessungsnetzes (vgl. Art. 3 Abs. 1 und Art. 18 Abs. 3)

Der beiliegende Übersichtsplan „Erschliessungsnetz FBG Am Blauen“ vom 2. Oktober 2017 ist ein integrierender Bestandteil der Statuten der Forstbetriebsgemeinschaft Am Blauen. Im Plan sind die Unterhaltsverpflichtungen der FBG nach den folgenden Kategorien differenziert festgehalten:

- **ROT** (LKW-Lastwagenstrassen) oder **BLAU** (Maschinenweg) die Wegstrecken, für deren Instandhaltung die FBG allein verantwortlich ist.
- **GRÜN** die Wegstrecken, an deren Instandhaltung sich die FBG nicht beteiligt.

Alle Unterhaltsarbeiten werden durch die FBG ausgeführt.

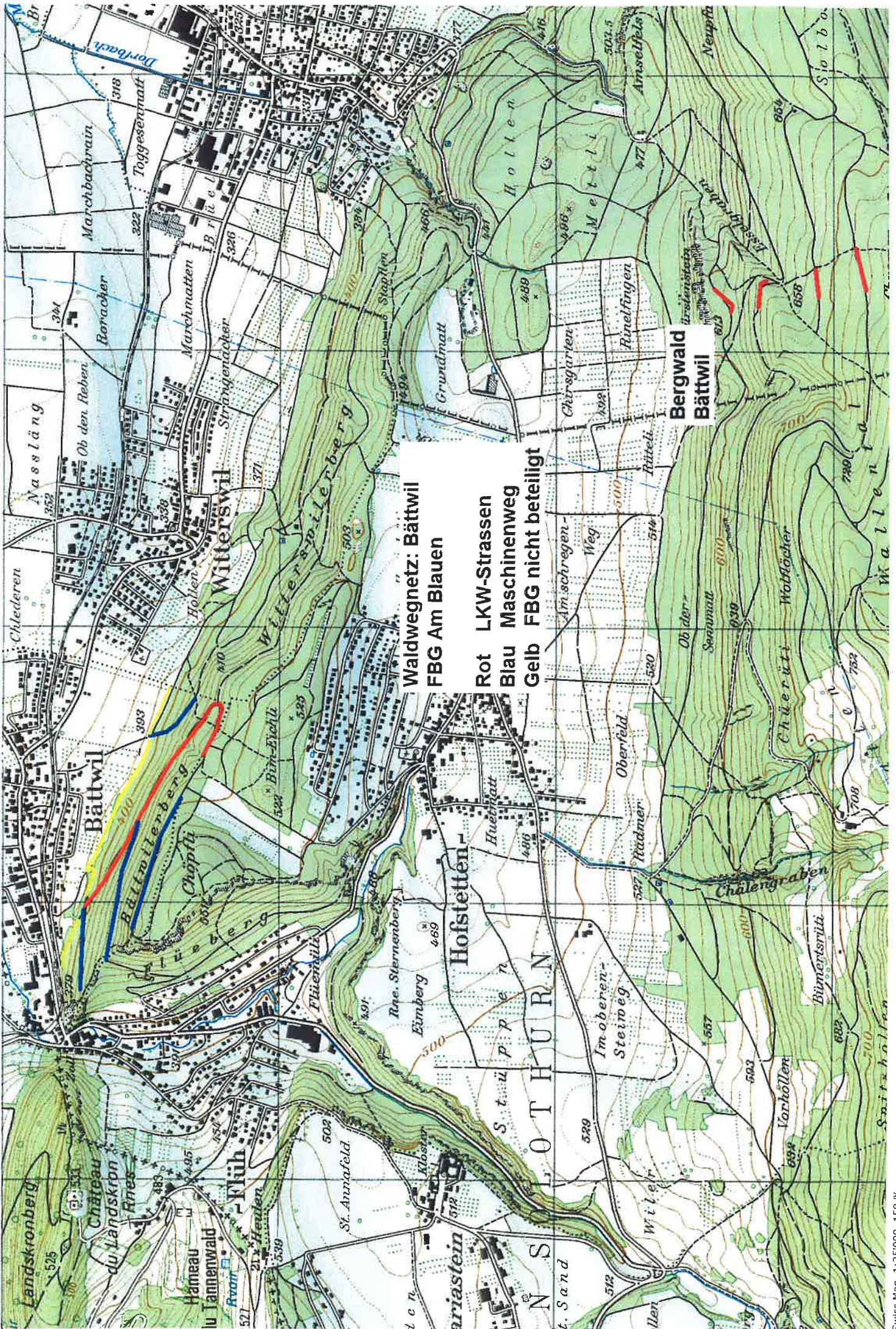
Die **FBG** trägt auf den rot und blau markierten Wegstrecken die Kosten für den **laufenden Unterhalt** (Entwässerung sicherstellen, Durchlässe offenhalten, Fahrbahn ausbessern, Bankett mulchen, Gehölz zurückschneiden, Fahrbahn entlauben ...).

Auf den gelb markierten Abschnitten trägt der Waldbesitzer die Kosten für den laufenden Unterhalt.

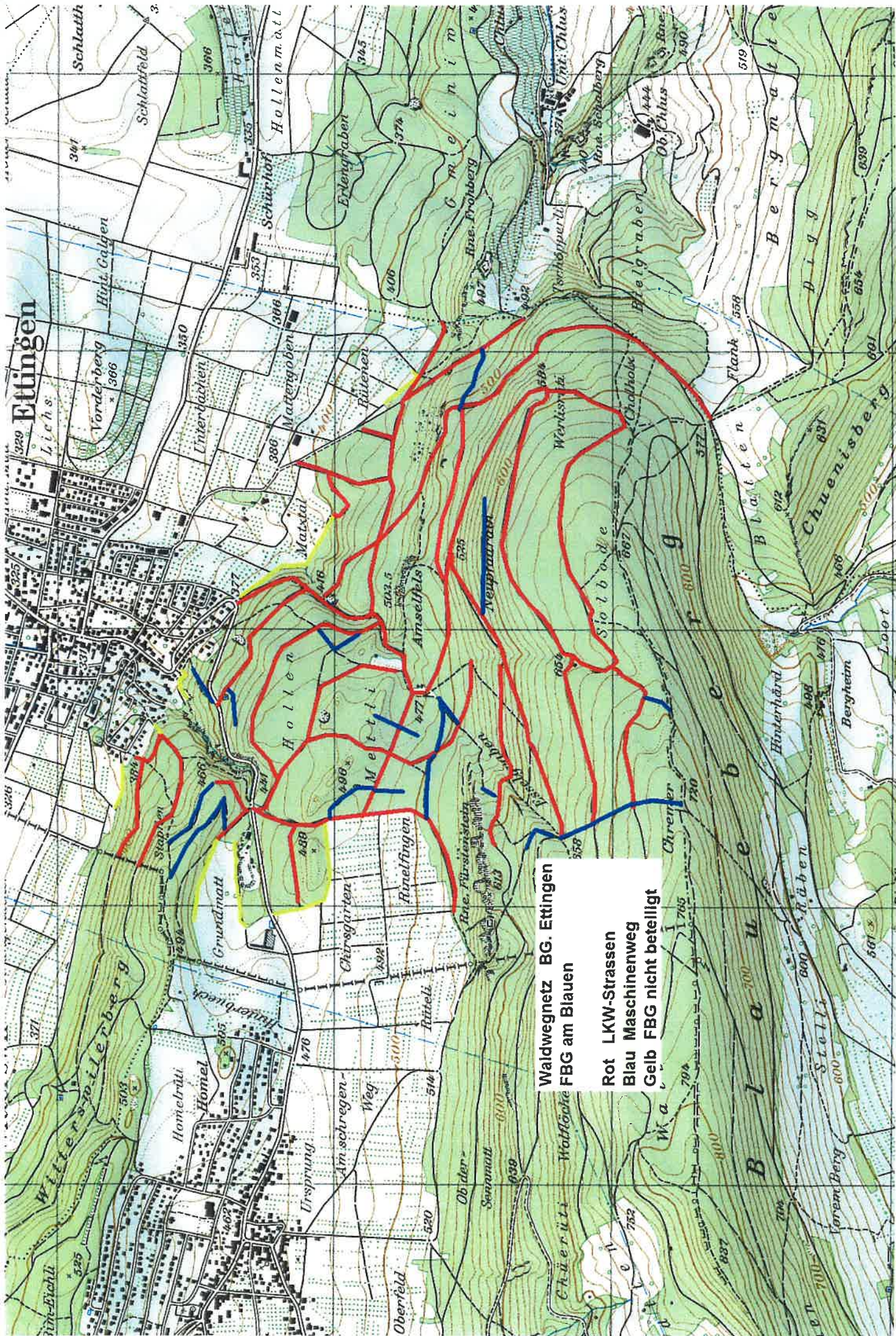
Die einzelnen **Waldeigentümer** tragen die Kosten für den **periodischen Unterhalt** (Teil- oder Gesamterneuerung der Verschleiss- und Tragschicht).

Klassifizierung der Waldwege:

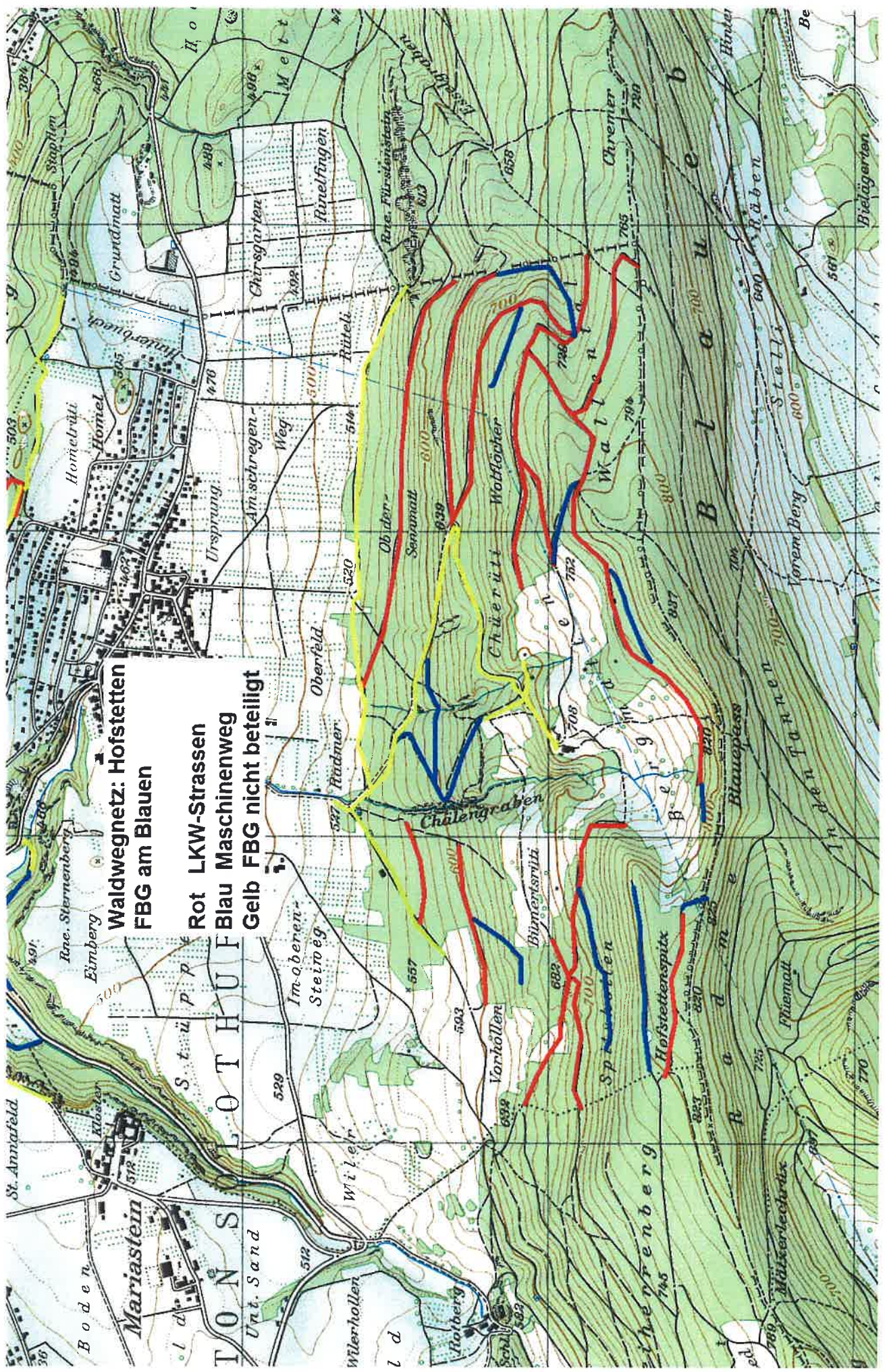
- Die **LKW-Strassen** sind mit einer Tragschicht und einer abschliessender Verschleisschicht aufgebaut und meist mit einer Entwässerung bergseits eingerichtet.
- Die **Maschinenwege** sind für den forstlichen Gebrauch aufgebaut und werden nur für die jeweilige Nutzung unterhalten.



Waldwegnetz: Bättwil
FBG Am Blauen
Rot LKW-Strassen
Blau Maschinenweg
Gelb FBG nicht beteiligt

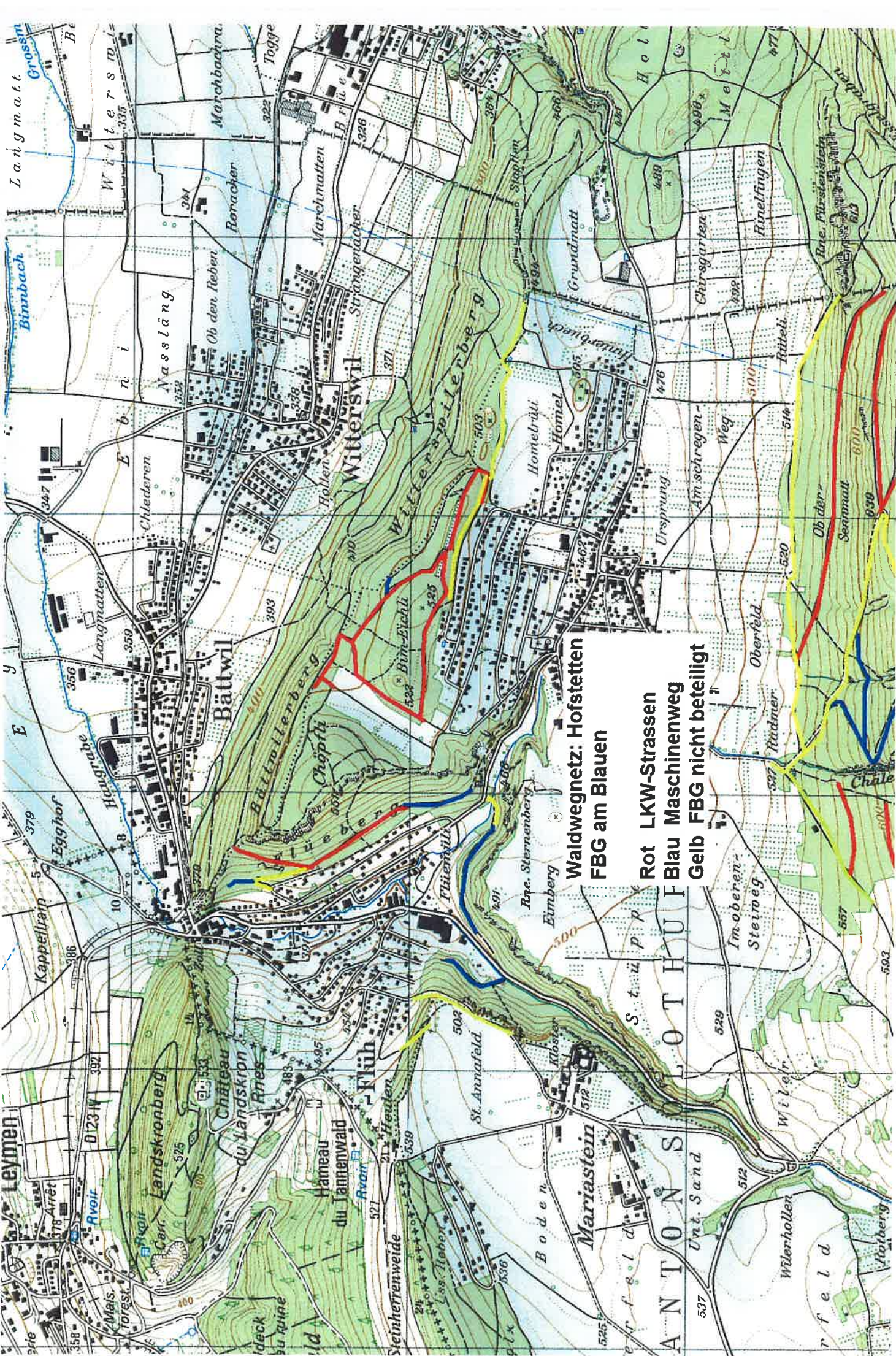


Waldwegnetz BG, Ettingen
Rot LKW-Strassen
Blau Maschinenweg
Gelb FBG nicht beteuigt



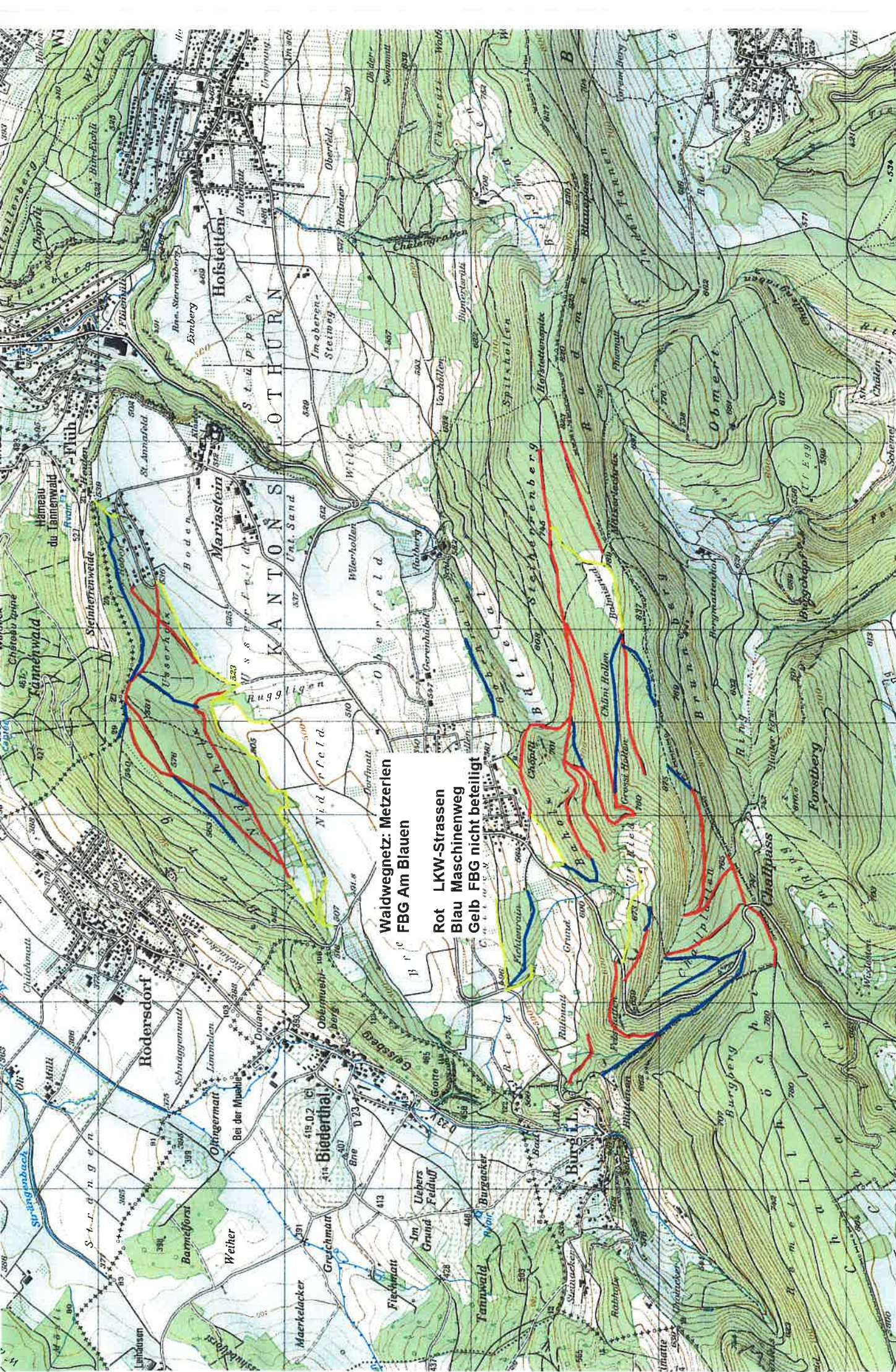
**Waldwegnetz: Hofstetten
FBG am Blauen**

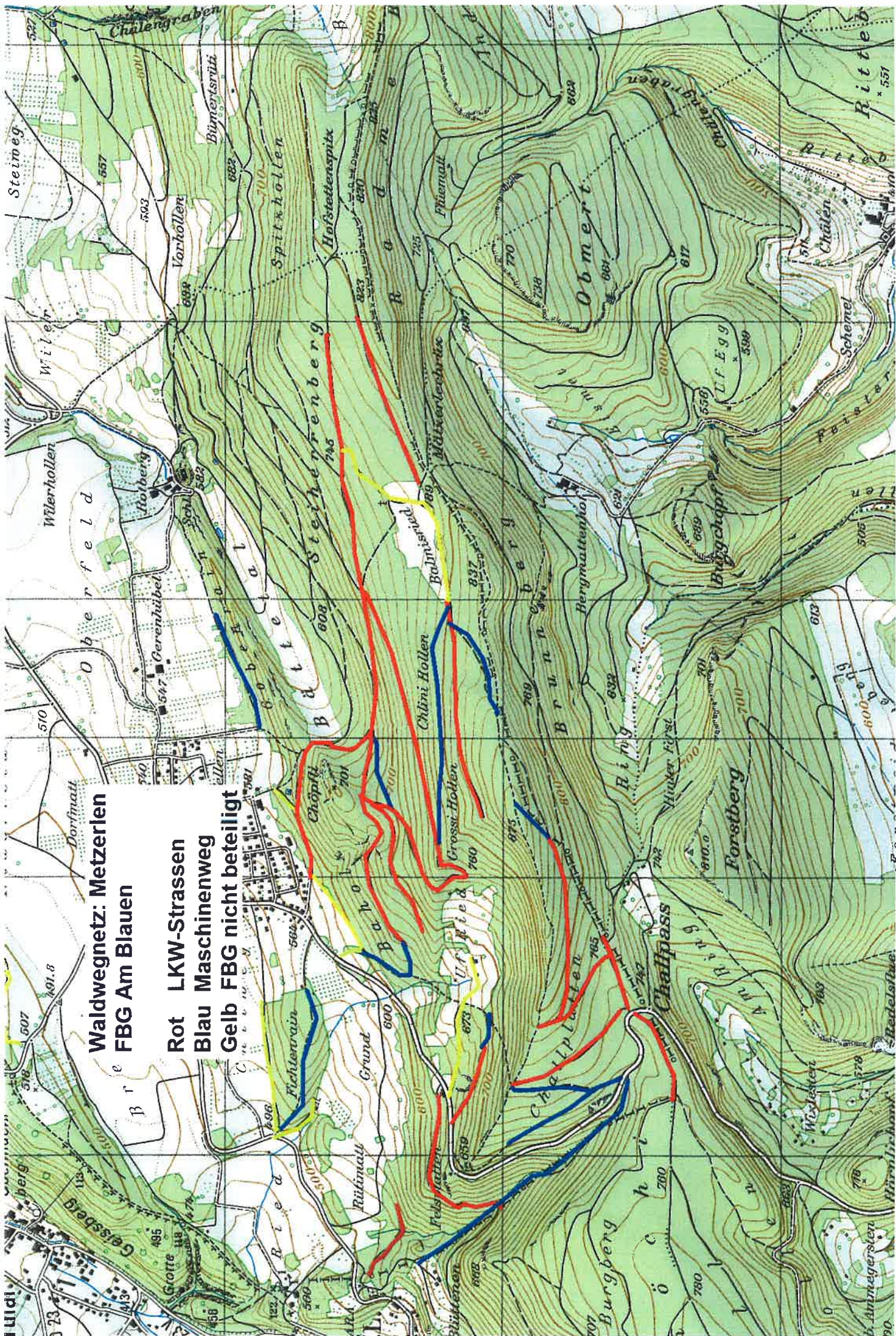
**Rot LKW-Strassen
Blau Maschinenweg
Gelb FBG nicht beteiligt**



**Waldwegnetz: Hofstetten
FBG am Blauen**

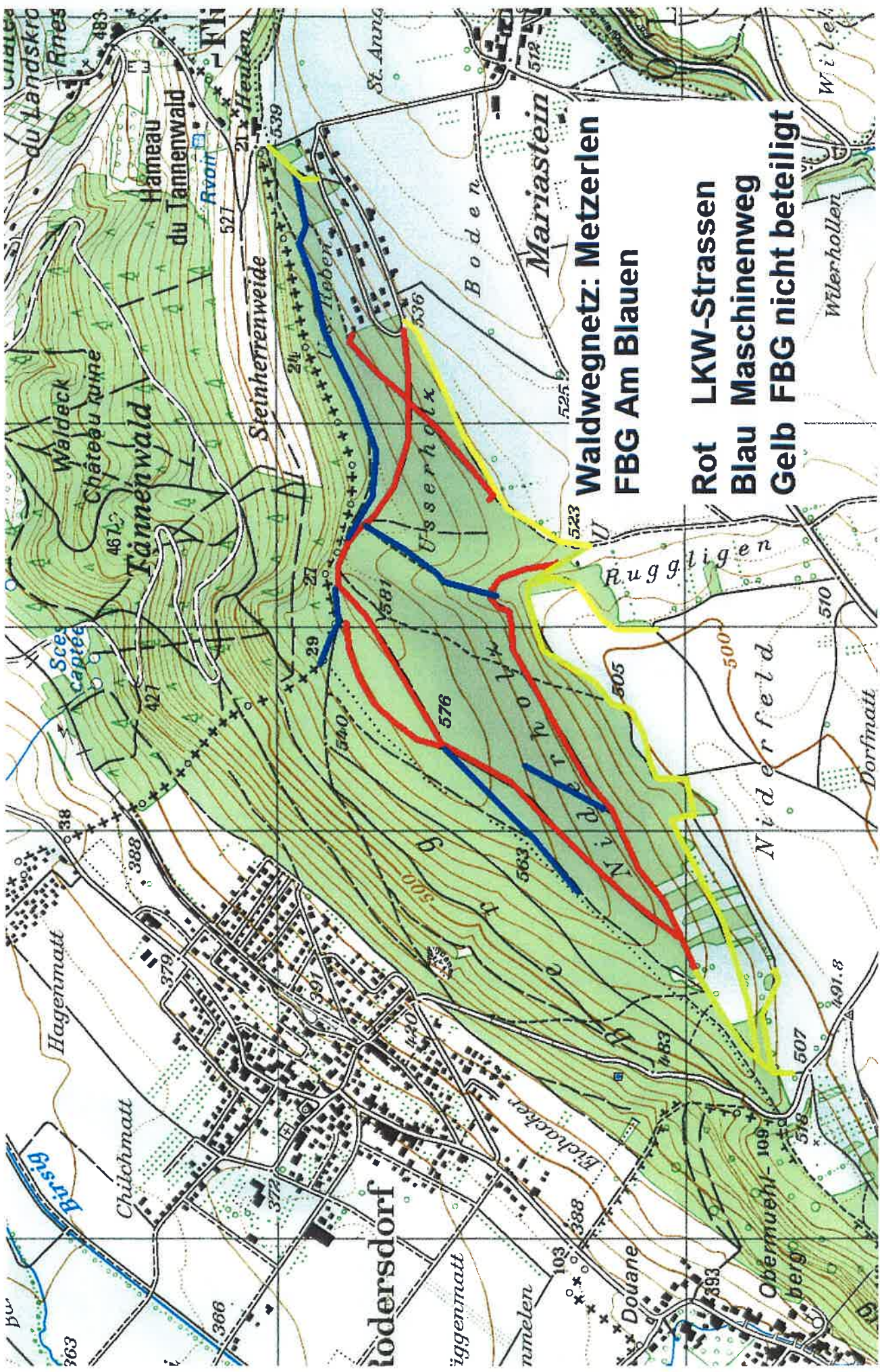
**Rot LKW-Strassen
Blau Maschinenweg
Gelb FBG nicht beteiligt**





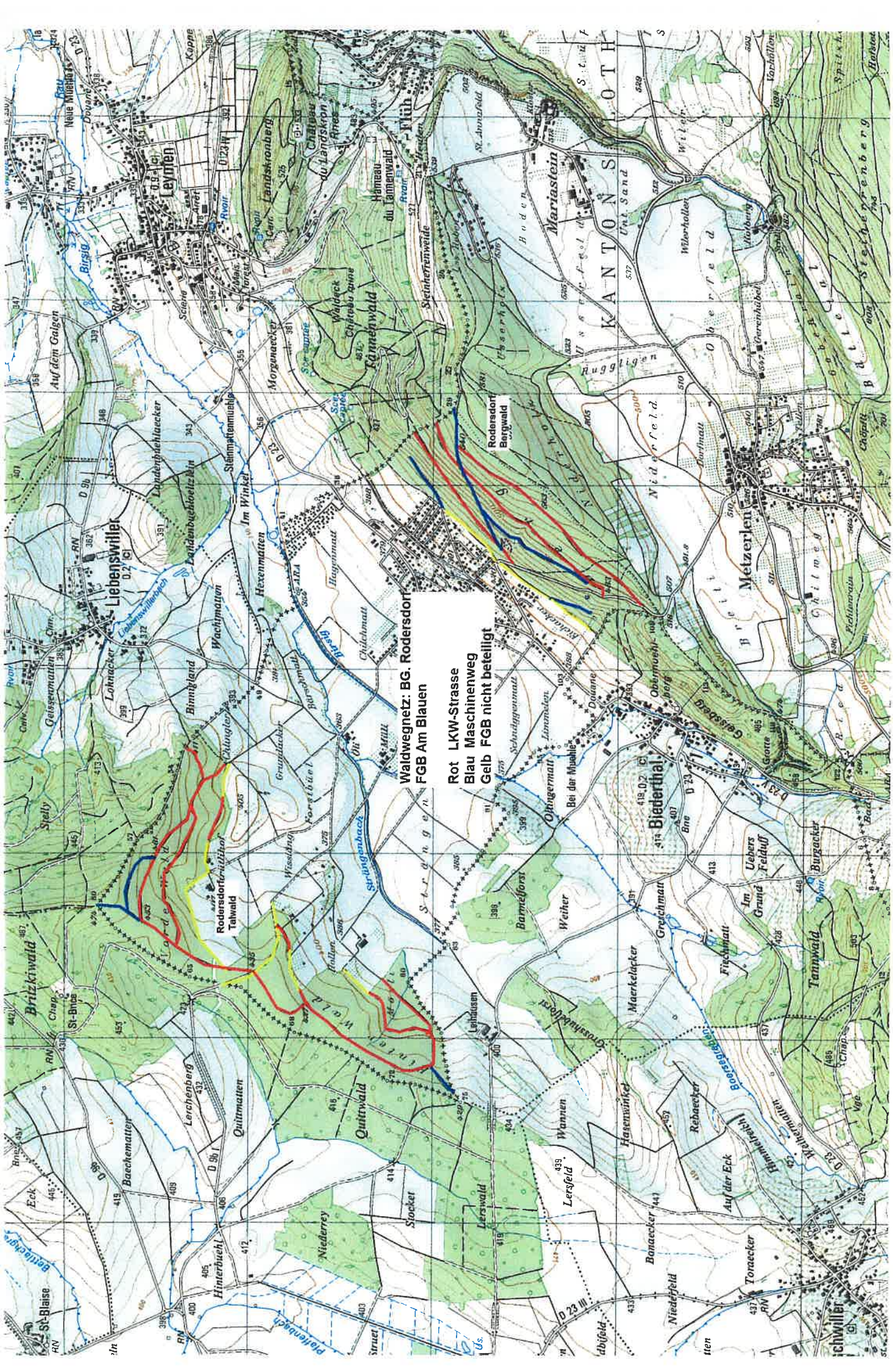
**Waldwegnetz: Metzlerlen
FBG Am Blauen**

**Rot LKW-Strassen
Blau LKW Maschinenweg
Gelb FBG nicht beteiligt**

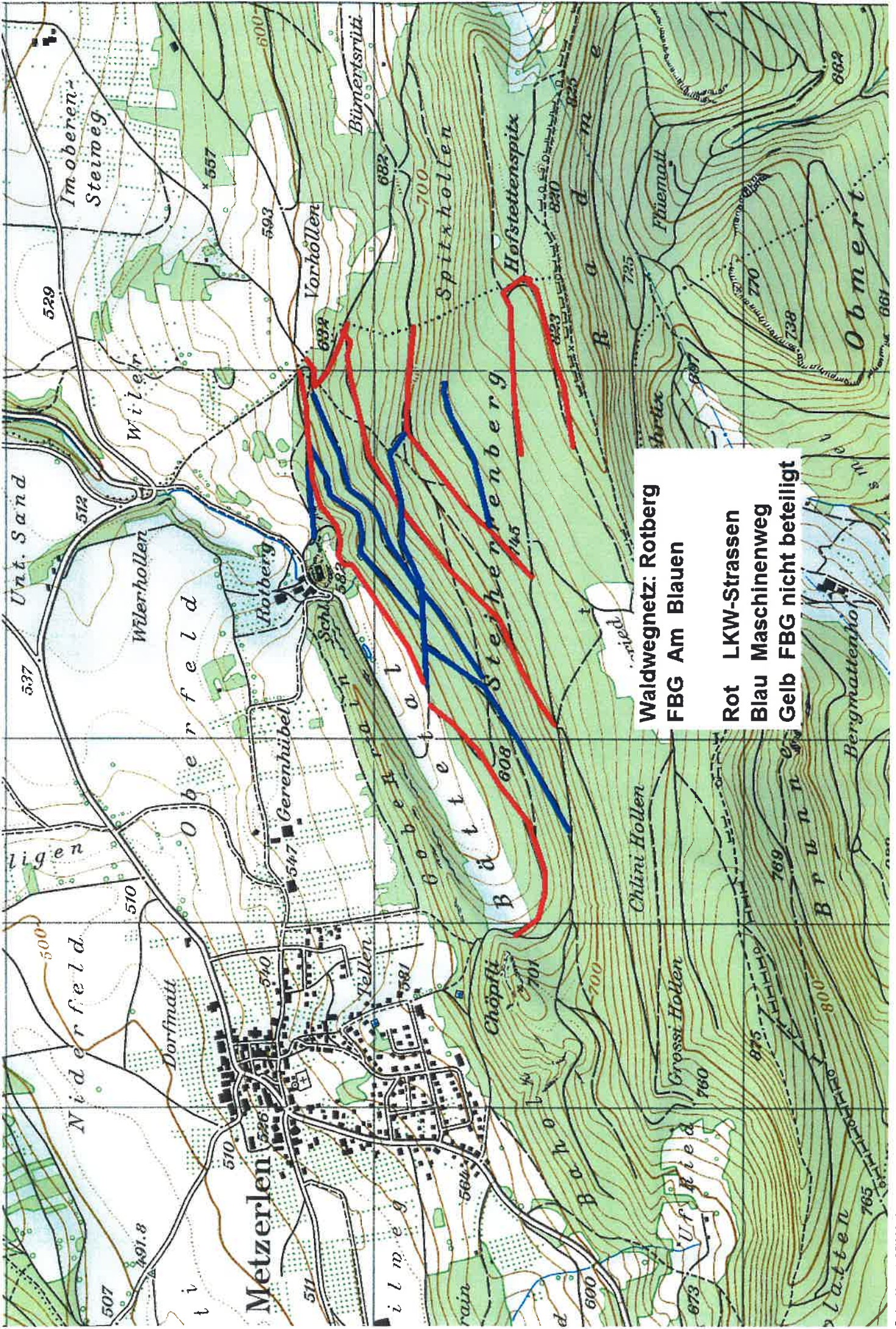


**Waldwegnetz: Metzelerlen
FBG Am Blauen**

**Rot LKW-Strassen
Blau Maschinenweg
Gelb FBG nicht beteiligt**



Walwegnetz: BG, Rodersdorf
 FGB Am Blauen
 Rot LKW-Strasse
 Blau Maschinenweg
 Gelb FGB nicht beteiligt



**Waldwegnetz: Rotberg
 FBG Am Blauen**
**Rot LKW-Strassen
 Blau Maschinenweg
 Gelb FBG nicht beteiligt**

